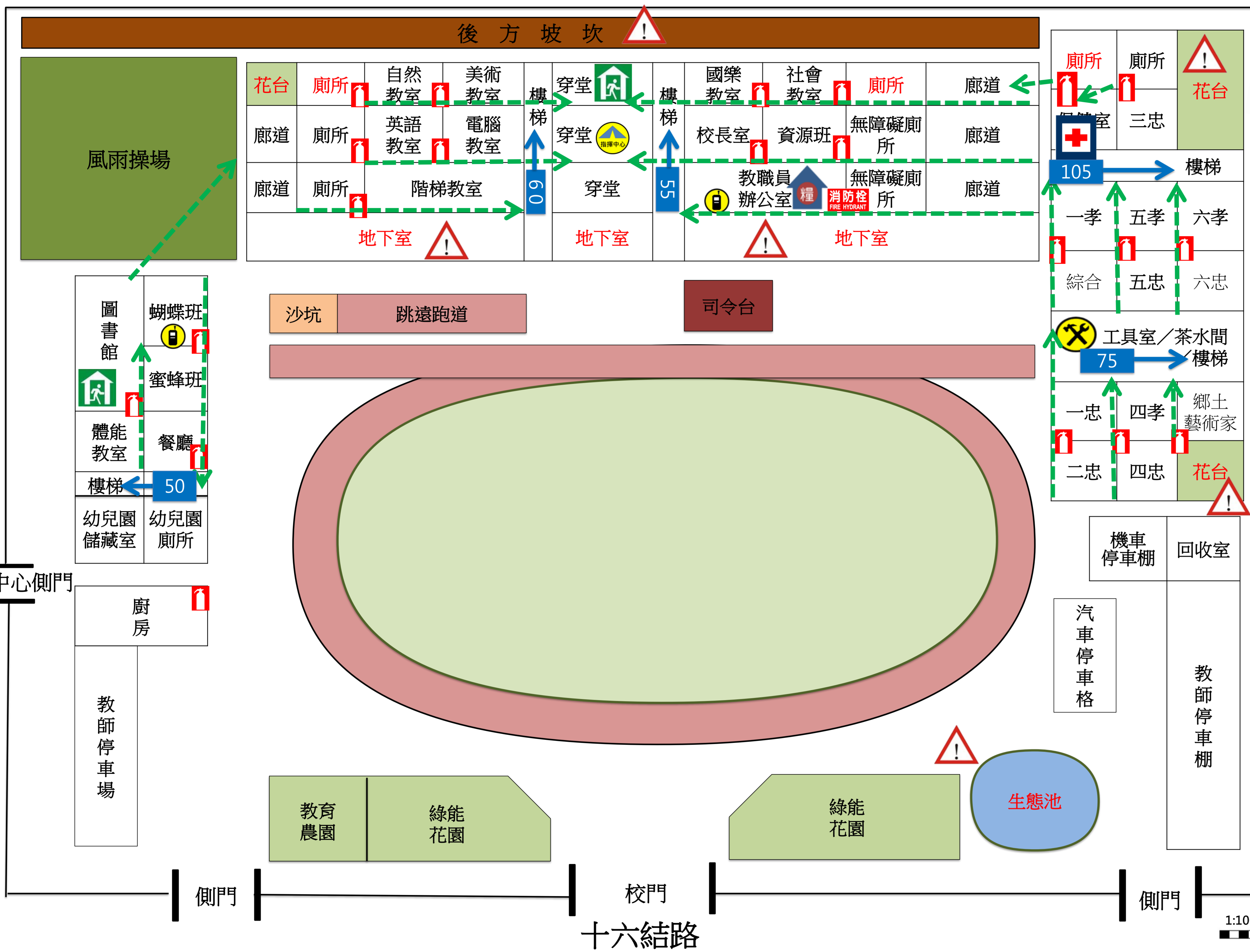


宜蘭縣礁溪鄉三民國小一校園防災地圖(淹水災害)

經度:東經121度45分35.7秒
緯度:北緯24度48分47.1秒

112.02 行務處製



三民社區活動中心廣場

往活動中心側門

防救災資訊

災害通報單位

教育部校安中心
02-33437855
02-33437856
宜蘭市災害應變中心
03-9325164
宜蘭縣政府教育處
03-9251000
三民國小
03-9882271

警消醫療單位

三城派出所
03-9881961
礁溪消防分隊
03-9882903
杏和醫院
03-9886996

學校災害潛勢資訊

地震潛勢：低
淹水潛勢：中
坡地潛勢：低
坡地潛勢：低
輻射潛勢：無
海嘯潛勢：無
(依全國各級學校災害潛勢資訊管理系統)

圖例	
室內避難處所	
指揮中心	
急救站	
物資儲備點	
滅火器	
救援器材放置點	
消防栓	
通訊設備放置點	
危險區域	

標示

建築內路線 (Green dashed arrow)
建築外路線 (Red solid arrow)
樓梯路線 (數字表樓梯疏散人數)

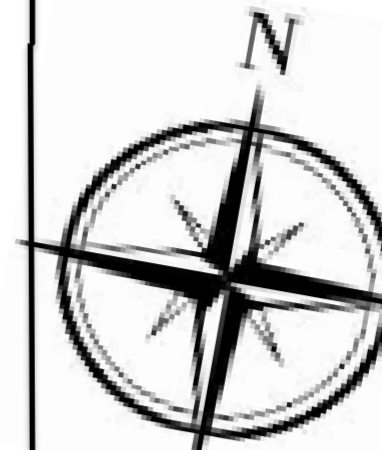
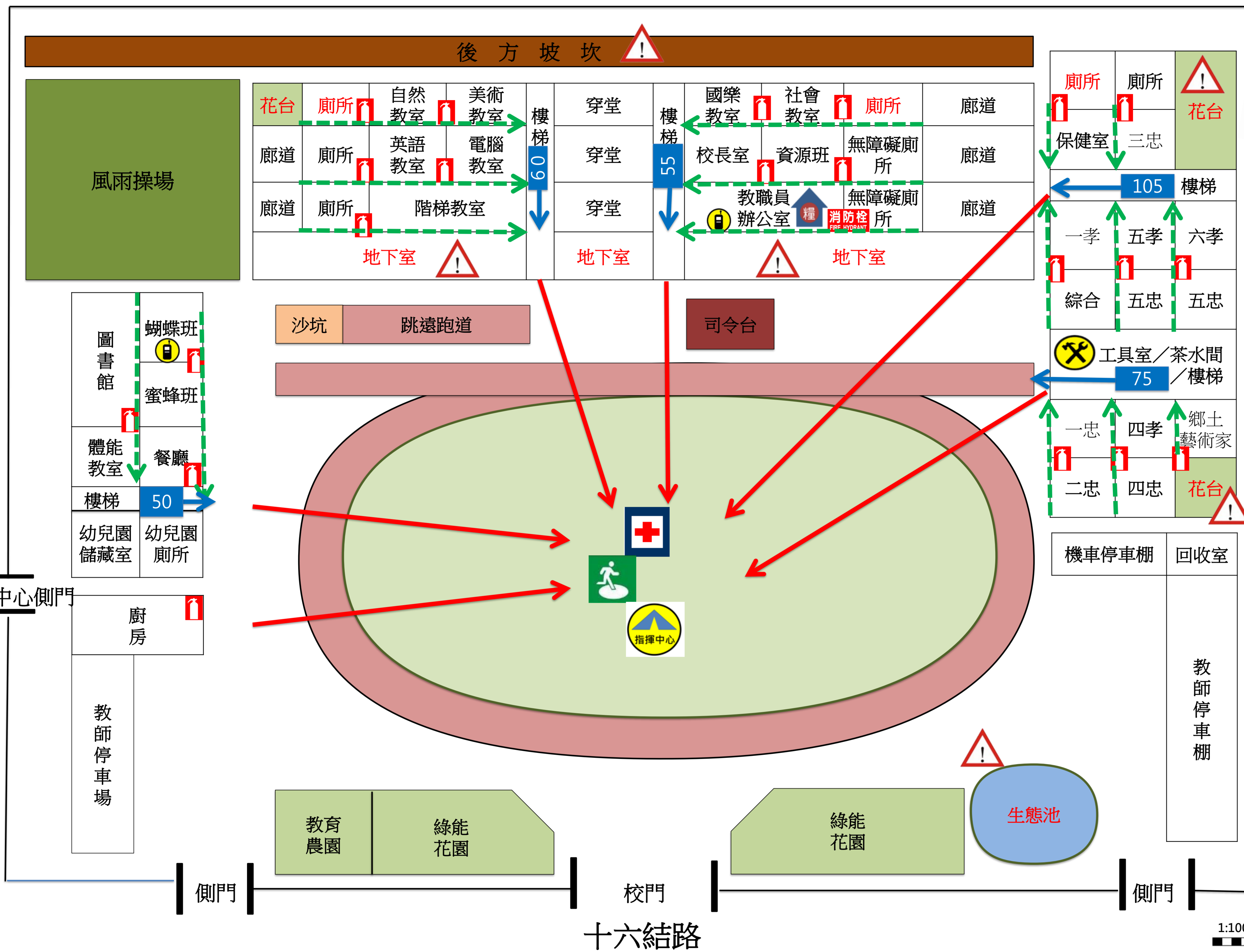
宜蘭縣礁溪鄉三民國小一校園防災地圖(地震災害)

經度:東經121度45分35.7秒
緯度:北緯24度48分47.1秒

112.02行務處製

三民社區活動中心廣場

往活動中心側門



防救災資訊

災害通報單位

教育部校安中心
02-33437855
02-33437856
宜蘭市災害應變中心
03-9325164
宜蘭縣政府教育處
03-9251000
三民國小
03-9882271

警消醫療單位

三城派出所
03-9881961
礁溪消防分隊
03-9882903
杏和醫院
03-9886996

學校災害潛勢資訊

地震潛勢：低
淹水潛勢：中
坡地潛勢：低
坡地潛勢：低
輻射潛勢：無
海嘯潛勢：無
(依全國各級學校災害潛勢資訊管理系統)


標示

建築內路線 建築外路線

樓梯路線 (數字表樓梯疏散人數)

50

室內避難處所		室外避難處所		急救站		滅火器		消防栓	
指揮中心		物資儲備點		救援器材放置點		通訊設備放置點		危險區域	

類別	圖例			
避難疏散 路線	 建築內路線	 建築外路線		
必要項目	 室內避難處所	 室外避難處所	 急救站	 滅火器
	 消防栓	 指揮中心	 物資儲備點	 救援器材放置點
	 通訊設備放置點			
建議項目 (學校可自行增列)	 醫療院所	 消防單位	 警察單位	 海嘯避難 收容處所
	 公務部門	 樓梯路線 (100表樓梯疏散人數)	 災時家長接送區	 警衛室
	 AED	 危險區域	 人車轉運集結點	